

地域で支える子育て応援団

福岡ファミリー・サポート・センター

会員
募集中

会員登録無料
(詳しくは裏面を
ご覧ください)

こまったら
そっと
だれかと
てをつなご

核家族
ファミサポの輪
大家族

遠くの実家と
近くのファミサポ

サポートで
我が子の子育て
思い出す

会員同士の支え合い

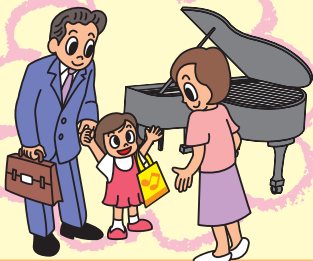
子どもを預かってほしいときに、身近な子育て応援会員をご紹介！
地域の中で会員同士で支え合う組織です。

保育所・幼稚園・放課後児童クラブの
迎え、帰宅後の預かり

こんなときに
利用されて
います



子どもの
習い事等の送迎



仕事や買物等の
外出の場合の預かり



依頼会員(子どもを預かってほしい人)に
なるためには

お住まいの区の支部で、利用方法などを説明する講習
(1時間程度・平日のみ)の受講が必要です。

支部(市外の方は、勤務先のある区の支部)にお問い
合わせください。

会員登録は**事前に予約が必要です**。

※お子様と一緒に受講できます。

※仕事等の都合により平日以外をご希望の方は、第3
土曜日に**本部**で講習を受けることができます。

提供会員(子どもを預かる人)に
なるためには

センターが実施する講習会(3日間・約11時間30分)の
受講が必要です。

講習会は年に5回開催しています。

本部にお問い合わせください。講習会は**事前に予約が
必要です**。

お問い合わせ先(支部・本部)は裏面

ご相談は、なるべく17時までをお願いします。
17時から17時半は電話が大変混み合います。

※必ず事前に顔合わせをしています。お互いに信頼して行える援助活動です。

★ 福岡ファミリー・サポート・センターのしくみ ★

- ★ 登録料は無料です。
- ★ 登録時は、会員になる方の顔写真(たて3cm×よこ2.4cm)が必要です。(提供会員は2枚、依頼会員は1枚)
- ★ ファミリー・サポート・センター災害補償制度に加入します。(保険料はセンターが負担します)

- 福岡市内在住又は勤務の人
- 生後3ヵ月～小学6年生までのお子さんがいる人(障がいがあるなど特別な支援が必要なお子さんの場合は概ね18歳まで)
- センターで利用方法などを説明する講習(1時間程度)を受けた人(要予約)



福岡ファミリー・サポート・センター 支部

- 依頼日が決まったら、提供(両方)会員宅で事前打合せをし、会員相互の了解の上でサポートが始まります。
※「いざという時に備えて」という会員さんには、「ならし預かり」をおすすめします。
- 原則として、提供(両方)会員の自宅子どもを預かります。
- 子どもの預かりは、早朝や夜間にわたることもありますが、宿泊はありません。
- 原則として、地域の中で、徒歩又は公共交通機関などを利用した活動を行います。
※自家用自動車を使用する活動については、センターにお問合わせください。
- 料金について

月曜～土曜(祝日を除く) 7:00～19:00	1時間当たり	600円
上記以外の時間	1時間当たり	800円
日曜日・祝日	1時間当たり	800円
送迎がある場合	1回につきプラス	100円

※料金は依頼会員が提供(両方)会員に直接支払います。(報酬は、援助に対するお礼の気持ちという性格のものです。)

おねがい!!



保育所のお迎えをお願いします!

依頼会員

(子どもを預かってほしい人)

サポート依頼

サポートの報告

会員同士でサポート

事前にペアを組みます



まかせて!!

お迎えとその後の預かりも大丈夫!

提供会員

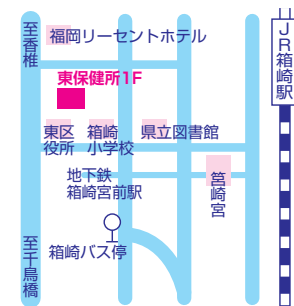
(子どもを預かる人)

両方会員

(依頼会員と提供会員を兼ねている人)

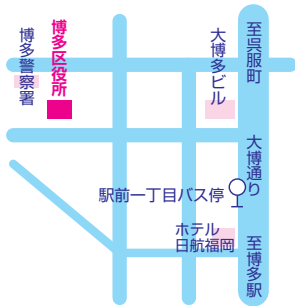
- 福岡市在住で心身ともに健康で自宅で安全に子どもを預かれる人
- 年齢・性別・資格は問いません
- センターが実施する会員養成講習会(3日間・約11時間30分)を受講・修了した人(要予約)
※会員同士の助け合い活動のため、“仕事”ではなく“有償のボランティア活動”です。

東支部



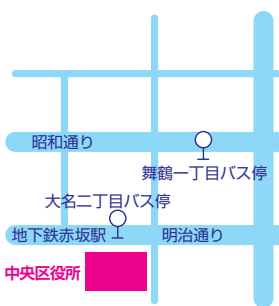
東区社協事務所
福岡ファミリー・サポート・センター東支部
〒812-0053 福岡市東区箱崎2丁目54番27号
東保健所1F
TEL 092-631-0633
FAX 092-643-8923

博多支部



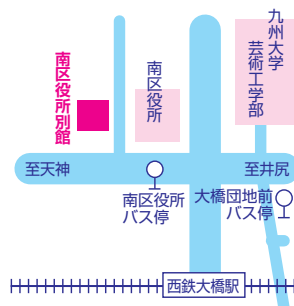
博多区社協事務所
福岡ファミリー・サポート・センター博多支部
〒812-8512 福岡市博多区博多駅前2丁目8番1号
博多区役所6F
TEL 092-474-0218
FAX 092-436-3652

中央支部



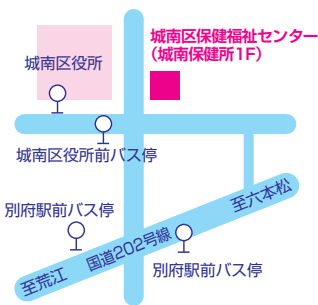
中央区社協事務所
福岡ファミリー・サポート・センター中央支部
〒810-8622 福岡市中央区大名2丁目5番31号
中央区役所1F
TEL 092-761-1892
FAX 092-737-6285

南支部



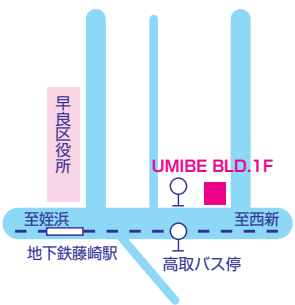
南区社協事務所
福岡ファミリー・サポート・センター南支部
〒815-8501 福岡市南区塩原3丁目25番1号
南区役所別館
TEL 092-511-4746
FAX 092-557-4068

城南支部



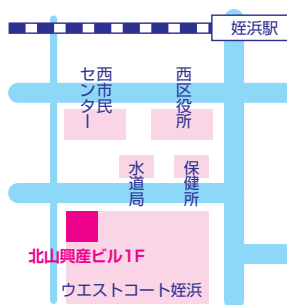
城南区社協事務所
福岡ファミリー・サポート・センター城南支部
〒814-0103 福岡市城南区鳥飼5丁目2番25号
城南保健所1F
TEL 092-851-3870
FAX 092-832-6428

早良支部



早良区社協事務所
福岡ファミリー・サポート・センター早良支部
〒814-0006 福岡市早良区百道1丁目1番1号
UMI BE BLD. 1F
TEL 092-851-4900
FAX 092-832-7382

西支部



西区社協事務所
福岡ファミリー・サポート・センター西支部
〒819-0005 福岡市西区内浜1丁目7番1号
北山興産ビル1F
TEL 092-882-3755
FAX 092-895-3109

本部

社会福祉法人 福岡市社会福祉協議会
福岡ファミリー・サポート・センター本部
〒810-0062
福岡市中央区荒戸3丁目3番39号
福岡市市民福祉プラザ(ふくふくプラザ)内
TEL 092-736-1116
FAX 092-713-0778
ホームページアドレス
<http://www.fukuoka-shakyo.or.jp>
メールアドレス
f-support@fukuoka-shakyo.or.jp

開所時間
本部：月～金曜日及び第3土曜日
支部：月～金曜日
(ただし祝日・年末年始を除く)
午前9時～午後5時30分