

Q1

## 赤い羽根共同募金は、どこで役立てられているの？

福岡市内の  
福祉活動・事業

約75%  
(83,962,100円)

集まった募金の約75%は、福岡市内で役立てられています。残りの約25%は、福岡県内の広域的な課題を解決するほか、災害等準備金として災害に備えて積み立てられ、災害発生時に被災地の災害ボランティアセンターの設置や運営等を応援するために役立てられています。

Q2

## 赤い羽根共同募金は福岡市でどのように役立てられているの？

令和2年度に集まった募金で 令和3年度に実施される福祉活動・事業のご紹介

### 一般（赤い羽根）募金

#### 1 福岡市内146校区社会福祉協議会、 福岡市社会福祉協議会へ

67,376,102円

●地域福祉の推進に

校区社会福祉協議会は小学校区ごとに設置され、地域の困りごとを解決するために様々な福祉活動を行っています。



例 高齢者を対象とした配食や子育てサロン、ふれあいネットワークやふれあいサロンなど

赤い羽根ありがとうマップ  
(募金の使いみち編)

インターネット上の地図で  
募金の使いみちをご覧ください。



#### 2 1カ所の社会福祉施設へ

190,000円

●社会福祉法人ほっと福祉会 喫茶ほっと(東区)  
施設の雨漏り補修工事

地域での福祉活動や、福祉施設で実施された事業を動画で紹介しています。



[募金の使われ方について] → [活動紹介] からご覧ください。

#### 3 5カ所の社会福祉団体へ 2,909,098円

●団体の活動を広く周知するために  
広報誌を発行する経費の一部に

#### 4 募金事務費 6,626,900円

●募金運動の推進に

### 歳末たすけあい募金

6,860,000円

- 子育てサークル・サロン、障がい児・者、交通遺児、里親グループ等のクリスマス会等レクリエーション事業に
- ホームレスの越冬支援事業に

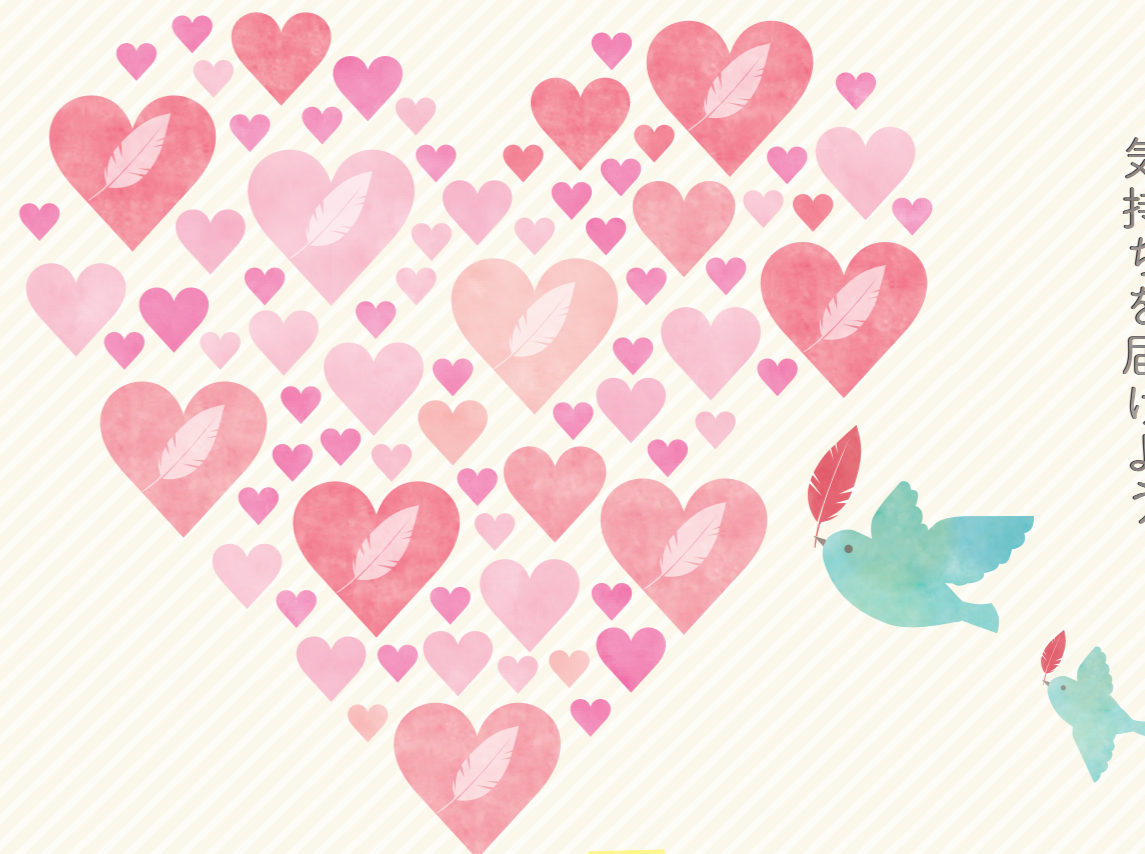


# 赤い、羽根

## 共同募金

令和  
3年度

～ご協力のお願～



人と町と助け合う  
「お互いさま」の  
気持ちを届けよう

お寄せいただいた募金は、  
みなさんの町のために使われています。

赤い羽根共同募金運動

期間 令和3年10月1日(金)～12月31日(金)

〈 問い合わせ先 〉

社会福祉法人 福岡県共同募金会福岡市支会

〒810-0062 福岡市中央区荒戸3丁目3-39 福岡市市民福祉プラザ(ふくふくプラザ)4階

TEL:092-720-5350 FAX:092-751-1509 ✉ kyobo@fukuoka-shakyo.or.jp





# 「じぶんの町を良くするしくみ」

共同募金へのご協力をよろしくお願いします

共同募金は、自治会・町内会や、企業・諸団体等からのご協力により活動を続けています。集まった募金の約75%は、募金をいただいた地域で役立てられています。

共同募金は、**① 一般（赤い羽根）募金** と **② 歳末たすけあい募金** で構成されています。

—— 令和2年度 ——  
**共同募金実績**  
**110,471,669円**

**① 一般（赤い羽根）募金** 【運動期間】10/1～12/31  
**103,601,729円**

〈内訳〉

A 戸別（各世帯）からの募金	D 学校・職域での募金
.....86,499,641円 (83.5%)	.....387,982円 (0.4%)
B 寄付つきグッズ募金	E 街頭募金
.....9,896,381円 (9.5%)	.....22,086円 (0.1%未満)
C 企業（法人）からの募金	F その他の募金
.....4,422,585円 (4.3%)	.....2,373,054円 (2.3%)

**② 歳末たすけあい募金** 【運動期間】12/1～12/31  
**6,869,940円**

〈内訳〉

A 戸別（各世帯）からの募金
.....6,092,082円 (88.7%)
B 学校・職域での募金
.....765,486円 (11.1%)
C 街頭募金
.....12,372円 (0.2%)

共同募金は主に**戸別（各世帯）**からの募金に支えられています。その他にも、身近なところから共同募金にご参加いただけます！

## 寄付つきグッズ

**エコバッグ** New

「赤い羽根エコバッグ」  
 グッドデザイン賞を受賞したポケットスクエアバッグです。簡単にカードサイズ相当まで折りたたむことが可能でシャツの胸ポケットにも入ります。赤い羽根のワンポイントを入れました。

約350mm  
約255mm  
折りたたみサイズイメージ  
約72mm  
約90mm  
折りたたみマチ 約140mm

募金額 1,500円/個

**デニムマスク** New

サイズ：約165mm×約85mm

昨年ご好評いただいたデニムマスクの第2弾です。「赤い羽根刺繍入りデニムマスク」（抗菌マスクケース付き）

募金額 1,500円/枚

**ゴルフボールマーカー（カジノコイン式）**

サイズ：直径40mm 厚み3mm

寄付者のアイデアから生まれたゴルフグッズ

「カジノコインマーカー」

募金額 1,000円/個

**ボールペン** New

寄付者からご要望のあったグッズを新しく取り入れました。

「赤い羽根ボールペン（黒）」

募金額 500円/本

**ピンバッジ**

サイズ：直径約22mm

ソフトバンクホークスと赤い羽根のコラボグッズ「ハリーホークと赤い羽根バッジ」

募金額 500円/個

（画像は令和2年度デザインのものです）

- その他のグッズ
- クオカード..... 募金額1,000円（額面500円）
  - 地下鉄1日乗車券..... 募金額1,000円
  - 図書カード... 募金額1,000円（額面500円）
  - 西鉄バス福岡市内1日フリー乗車券... 募金額1,000円

## 寄付つき自動販売機

清涼飲料水の売り上げの一部が募金になります。福岡市内には29台設置いただいています。

赤い羽根ありがとうマップ（協力企業・事業者編）

設置場所は  
こちらから

空き家活用常設カフェ「ローズハウス」(南区柏原) | 福岡市市民福祉プラザ(中央区荒戸) | 児童養護施設 和白青松園(東区三苫)

## 募金箱

福岡市動物園をはじめ、多くの場所に設置しています。

動物園入り口ショップ | こども動物園食堂 | ドラッグストアハッチ博多駅前店

## 寄付つき商品

特定の商品売り上げごとに、代金の一部が募金になります。

**PAIN CHARMANT (パン ジャルマン)**  
 早良区田隈2丁目

● ふんわり食パン  
 3日経っても柔らかい、少し甘めの「ふんわり食パン」  
 価格 324円(税込み)/斤

● みそメロンパン  
 甘めの米みそをクッキー生地に入れて焼き上げた「みそメロンパン」  
 価格 173円(税込み)/個

**(株)オーニシ オンセレクト**

博多区山王1丁目  
 ほか1店舗

● 筆記具  
 三菱鉛筆・パイロット・ゼブラのボールペン各種