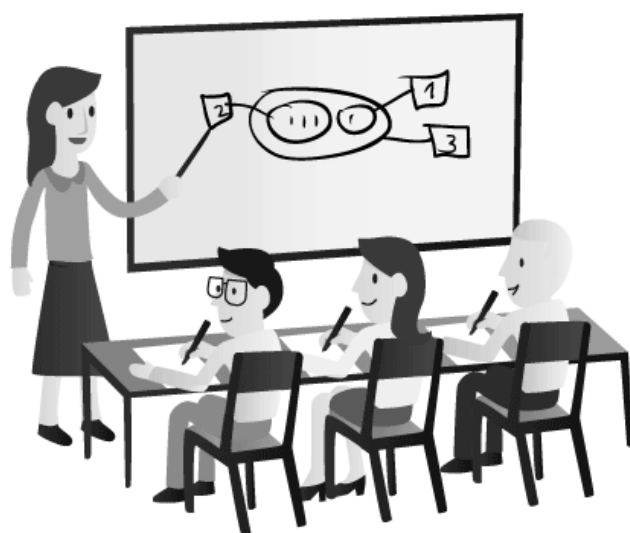


# ふれあいサロン出前講座 協力機関 一覧



## ふれあいサロンのみなさまへ

この一覧は、ふれあいサロン活動の際に、出前講座の講師としてご協力頂ける機関をまとめたものになります。ぜひ、活動のひとつとしてご活用ください。

- お申込み、お問い合わせは希望する機関へ直接ご連絡ください。
- 会場はサロンの方でご用意をお願いします。
- 日程については、ご希望に沿えない場合も考えられますので、候補日を複数用意された上でのご連絡をお願いします。
- その他、ご不明な点は東区社協事務所までお問い合わせください。

(電話 6 4 3 - 8 9 2 2)

福岡市社会福祉協議会 東区社協事務所

【令和8年4月】

## 目次

### 1 医療機関

機関名	ページ数
医療法人 貝塚病院	1
医療法人和仁会 東福岡和仁会病院	1
社会医療法人 原土井病院	2
福岡和白病院	2
医療法人原三信病院 香椎原病院	3
医療法人相生会 福岡みらい病院	3
社会医療法人財団池友会 香椎丘リハビリテーション病院	4
医療法人輝栄会 福岡輝栄会病院	4
医療法人社団明隅会 たかもとホームクリニック	5
公益社団法人 福岡医療団 たたらリハビリテーション病院	5
医療法人豊資会 加野病院	6
三善病院	6
医療法人社団SEISEN 清泉クリニック整形外科	7
地方独立行政法人 福岡市立病院機構 福岡市民病院	7
からだ元気治療院 福岡東・久山町店	8
シニアライフサポート『てとて和縁居(なごみ)』	9
医療法人 ハレクラニ アロハ歯科 小児・矯正歯科クリニック	9
医療法人福岡桜十字 桜十字福岡病院	10

### 2 企業

機関名	ページ数
株式会社あおやぎ なでしこ会館/あおやぎ生花店	11
株式会社 彩苑	11
大塚製薬株式会社 福岡支店 ニュートラシューティカルズ事業部	12
さくら薬局	12
株式会社 大賀薬局	13
大王製紙株式会社	13
福岡ヤクルト販売株式会社	14
九州リオン株式会社	14
雪印メグミルク株式会社	15
花王グループカスタマーマーケティング株式会社 社会コミュニケーション部門 九州地区	15
イソラメモリアル株式会社/國松石材グループ	16
株式会社 友心	16
株式会社 ベルコ	17
株式会社 Senju Group	17

### 3 その他

機関名	ページ数
福岡市介護実習普及センター	18
公益財団法人 佐賀国際重粒子線がん治療財団	18
公益財団法人 日本3B体操協会 福岡中支部	19
特定非営利活動法人 孤立防止センター	19
福岡ライフ行政書士事務所・福岡ライフ不動産	20
Mental Manegement Office. (メンタルマネジメントオフィス)	20
公益社団法人シニア総合サポートセンター	21
特定非営利活動法人 多世代交流ネットワーク協会	21
福岡市市民局防犯・交通安全課	22
福岡市福祉局ユマニチュード推進部ユマニチュード推進課	22
お元気届け隊	23

# 1 医療機関

施設・機関名	医療法人 貝塚病院				
内容	理学療法士・作業療法士・言語聴覚士・栄養士・薬剤師・保健師・医療ソーシャルワーカーによる講話・軽体操・レクリエーション（ご希望の内容によって派遣スタッフを検討）・高齢者の身体・健康・栄養指導・薬の飲み方・介護保険等				
講師	上記病院職員	所要時間	約1時間	費用	無料
エリア	車で30分程度の範囲				
申込み	実施希望日の30日前まで	対応可能な時間・曜日	平日9時30分～17時		
その他	コロナ感染症の流行状況によってZOOM等での対応予定にしております。（詳細はお尋ねください）				
問い合わせ	〒812-0053 福岡市東区箱崎7-7-27 【担当：地域医療連携室 遠藤】				
	電話 092-632-3333 FAX 092-632-3337				
	E mail m-endou@kaizuka-hosp.or.jp				

施設・機関名	医療法人和仁会 東福岡和仁会病院				
内容	高齢者におこりやすい病気についてなど 介護予防について（体操レクリエーションなど）				
講師	医師・リハビリ療法士等	所要時間	60分程度	費用	無料
エリア	当院近隣（要相談）				
申込み	実施希望日の30日前まで	対応可能な時間・曜日	月～木曜日（祝日除） 13時～16時頃		
その他	コロナ感染状況をみて、出前講座を実施しています				
問い合わせ	〒811-0204 福岡市東区奈多1丁目4-1 【担当：リハビリ 高木】				
	電話 092-608-1511 FAX 092-607-6942				
	E mail rehabili@higashihukuoka-wajinkai.jp				

施設・機関名	社会医療法人 原土井病院				
内容	<ul style="list-style-type: none"> <li>・介護予防のための運動について（レクリエーションを含む）</li> <li>・リハビリについて ・腰痛、膝痛について ・高齢者の心臓疾患について</li> <li>・薬の服用について ・栄養と食事について ・介護保険の仕組みについて</li> </ul>				
講師	病院職員 ※その他参照	所要時間	60分程度	費用	無料
エリア	当院近隣（青葉、八田、多々良、香椎東、舞松原、若宮、香椎、千早、名島、香椎下原、香陵、千早西）				
申込み	実施希望日の30日前まで	対応可能な時間・曜日	月～金曜日 10時～16時		
その他	<ul style="list-style-type: none"> <li>・上記以外の講座（講師）も可能です。ご希望の内容がございましたらお気軽にご相談ください。※医師、看護師、薬剤師、管理栄養士、ケアマネージャー、リハビリテーション療法士</li> </ul>				
問い合わせ	〒813-8588 福岡市東区青葉6-40-8 【担当：患者支援センター】				
	電話 092-691-3886 FAX 092-691-3961				
	Email -				

施設・機関名	福岡和白病院				
内容	<ul style="list-style-type: none"> <li>・脳の病気、心臓の病気、血管病について、膝・腰・肩の痛みについて</li> <li>その他様々な疾患についての講演</li> <li>・薬の飲み方や食事に関する内容、ストレッチ体操や認知症予防体操等も可能</li> </ul>				
講師	医師・薬剤師等・看護師	所要時間	1～2時間程度	費用	無料
エリア	エリア限定なし				
申込み	実施希望日の30日前まで	対応可能な時間・曜日	平日の午前午後、 土日は要相談		
その他	<ul style="list-style-type: none"> <li>・職員は1～2名でうかがいます。時間について短時間でも可能です。</li> <li>・どのような内容に関しても、ご相談頂ければなるべく要望に応じて講座を実施させていただきますので、まずはご相談ください！</li> </ul>				
問い合わせ	〒811-0213 福岡市東区和白丘2-2-75 【担当：医療連携室 櫻木 源輝】				
	電話 092-608-0001 FAX 092-608-0233				
	Email -				

施設・機関名	医療法人原三信病院 香椎原病院				
内容	医療・介護・福祉・健康に関する講話や体験・実技				
講師	病院職員 ※その他参照	所要時間	30～60分程度	費用	無料
エリア	福岡市内（要相談）				
申込み	実施希望日の2ヶ月前まで	対応可能な時間・曜日	基本 月・火・金の 10時～16時		
その他	<ul style="list-style-type: none"> <li>・申し込みについては先着順となります。</li> <li>・参加される方に合った内容を提供できますよう、打合せの上での実施を心がけております。※医師、看護師、栄養士、薬剤師 他</li> </ul>				
問い合わせ	〒813-0011 福岡市東区香椎3-3-1 【担当：地域連携室地域活動部署 石川】				
	電話 092-662-1362 FAX 092-662-1351				
	Email chiiki1@kashiihara.or.jp				

施設・機関名	医療法人相生会 福岡みらい病院				
内容	<ul style="list-style-type: none"> <li>・各関節痛（肩、肘、膝、腰）について</li> <li>・睡眠時無呼吸症候群について</li> <li>・骨粗鬆症について</li> <li>・インフルエンザ、ノロウイルス等感染症予防について</li> <li>・高血圧、糖尿病、肥満について</li> <li>・高齢者転倒予防、誤飲予防方法について</li> <li>・認知症予防について</li> <li>・介助法、介護保険について</li> <li>・健康レシピの紹介</li> </ul>				
講師	医師、理学療法士、 作業療法士、栄養士 他	所要時間	60～120分程度	費用	無料
エリア	東区内全域				
申込み	実施希望日の40日前まで	対応可能な時間・曜日	月～金曜日（祝日除） 10時～16時頃		
その他	<ul style="list-style-type: none"> <li>・上記以外でも医療に関するテーマならお問い合わせください。</li> <li>・人数制限はありません。</li> </ul>				
問い合わせ	〒813-0017 福岡市東区香椎照葉3-5-1 【担当：竹元】				
	電話 092-662-3001 FAX 092-662-3002				
	Email naoyuki-takemoto@lta-med.or.jp				

施設・機関名	社会医療法人財団池友会 香椎丘リハビリテーション病院				
内容	<ul style="list-style-type: none"> <li>・脳神経外科、内科、循環器科の病気についての講和</li> <li>・ストレッチ、リズム体操 ・転倒予防について ・介護保険について</li> <li>・膝痛、腰痛予防体操 ・栄養や食事について ・病院見学ツアー</li> <li>・尿漏れ予防体操 ・口腔機能トレーニング ・ボクササイズ ・よかトレ</li> </ul> その他ご相談に応じます！				
講師	病院職員 ※その他参照	所要時間	90分程度	費用	無料
エリア	東区内全域				
申込み	実施希望日の30日前まで	対応可能な時間・曜日	月～金曜日10時～15時 土曜日にも相談可		
その他	<ul style="list-style-type: none"> <li>・上記以外の内容でも、できる限りご希望に沿いますので、お気軽にお問い合わせください。</li> <li>※医師・社会福祉士・看護師・理学療法士・作業療法士 ほか必要に応じて可</li> </ul>				
問い合わせ	〒813-0002 福岡市東区下原2-24-36 【担当：良永 幸一(リハビリ・理学療法士)】				
	電話 092-662-3200 FAX 092-662-3303				
	Email rihabiri@kashii-rh.net				

施設・機関名	医療法人輝栄会 福岡輝栄会病院				
内容	<ul style="list-style-type: none"> <li>・高齢者が陥りやすい病気とその予防 (脳の病気、消化器の病気、泌尿器の病気、整形外科の病気、循環器科の病気、糖尿病の病気、お薬など)</li> <li>・介護予防の必要性について ・健康体操、食事栄養</li> </ul>				
講師	病院職員 ※その他参照	所要時間	60～90分程度	費用	無料
エリア	東区内全域				
申込み	実施希望日の30日前まで	対応可能な時間・曜日	月～土曜日		
その他	<ul style="list-style-type: none"> <li>・サロンの実施状況条件に合わせて検討させていただきます。</li> <li>※医師・看護師・薬剤師・管理栄養士・理学療法士・MSW・臨床工学技士・言語聴覚士</li> </ul>				
問い合わせ	〒813-0044 福岡市東区千早4-14-40 【担当：宮田 敏勝】				
	電話 092-681-3115 FAX 092-681-3972				
	Email t.miyata@kieikai.ne.jp				

施設・機関名	医療法人社団明隅会 たかもとホームクリニック				
内容	<ul style="list-style-type: none"> <li>・訪問診療とは（往診との違いについて）</li> <li>・どのような時QQ車を呼ぶの？</li> <li>・救急医、災害医が伝える災害時の対応</li> <li>・健康運動（体操）</li> </ul>				
講師	医師、相談員、 看護師、健康運動指導士	所要時間	30～60分	費用	無料
エリア	東区内				
申込み	実施希望日の30～60日前まで	対応可能な時間・曜日	ご相談の上		
その他	講座内容での質疑応答受け付けます。緊急事態宣言下は、実施していません。				
問い合わせ	〒813-0013 福岡市東区香椎駅前2-1-4				
	電話 092-681-8811 FAX 092-681-8088				
	Email info@takamoto-hc.com				

施設・機関名	公益社団法人 福岡医療団 たたらリハビリテーション病院				
内容	コグニサイズ、リハ体操、認知症サポーター養成講座				
講師	健康運動指導士、看護 師、リハビリスタッフ	所要時間	1～2時間	費用	無料
エリア	東区内可能				
申込み	実施希望日の60日前まで	対応可能な時間・曜日	相談に応じます		
その他	上記以外の内容でも相談に応じます。お気軽にご連絡ください。				
問い合わせ	〒813-0031 福岡市東区八田1-4-66 【担当：山本】				
	電話 092-691-5508 FAX 092-691-5832				
	Email sc-tatara@fid.jp				

施設・機関名	医療法人豊資会 加野病院				
内容	①健康と病院「おしっこを知るは、健康の道」「排尿トラブル!？」 「インフルエンザと感染予防」「血液検査でわかること」 ②リハビリ「骨盤底筋体操」「転倒予防トレーニング」 「各関節・四肢についてのトレーニング」 ③栄養「バランスのよい食事」「減塩」				
講師	病院、法人関係者	所要時間	60分程度	費用	無料
エリア	東区内（要相談）				
申込み	実施希望日の30日前まで	対応可能な時間・曜日	月・火・水・木・金 9時～16時頃（祝日除く）		
その他	地域の皆さまの健康増進のため、対面を伴わないオンラインやDVDを用いての対応もさせていただきます。				
問い合わせ	〒811-0120 粕屋郡新宮町中央駅前1-2-1 【担当：高木】				
	電話 092-962-2130 FAX 092-962-2133				
	Email renkeishitsu-msw@houshikai.or.jp				

施設・機関名	三善病院				
内容	<ul style="list-style-type: none"> <li>・高齢者の病気について</li> <li>・ロコモ予防（ストレッチ体操、レクリエーション）</li> </ul>				
講師	医師、看護師、 栄養士	所要時間	60分	費用	無料
エリア	東区内全域				
申込み	実施希望日の60日前まで	対応可能な時間・曜日	月～金 10時～12時頃 （祝日、水曜日除く）		
その他	感染状況によりかわります。				
問い合わせ	〒813-0001 福岡市東区唐原4-18-15 【担当：宮城】				
	電話 092-663-5505 FAX 092-661-1612				
	Email —				

施設・機関名	医療法人社団SEISEN 清泉クリニック整形外科				
内容	<ul style="list-style-type: none"> <li>・首（肩こり）、膝痛、腰痛改善や対策</li> <li>・転倒予防や対策（ロコモ改善）</li> <li>・尿漏れ、失禁の改善</li> <li>・健康維持や増進に必要なこと</li> </ul> （※講義、実技、体操など内容は多様）				
講師	藤原 賢吾	所要時間	60分	費用	無料
エリア	福岡市（東区）				
申込み	実施希望日の30日前まで	対応可能な時間・曜日	月～金：9時～18時 土：9時～12時		
その他	<ul style="list-style-type: none"> <li>・講師は複数名で対応</li> <li>・健康に必要な情報や未病の管理、自己医療の大切さについてお伝えします</li> </ul>				
問い合わせ	〒813-0011 福岡市東区香椎1-1-1-1F 【担当：藤原 賢吾】				
	電話 092-410-1800 FAX 092-410-1982				
	Email seisen-fukuoka@seisen.info				

施設・機関名	地方独立行政法人 福岡市立病院機構 福岡市民病院				
内容	<ul style="list-style-type: none"> <li>・脳卒中、認知症について</li> <li>・B・C型肝炎、脂肪肝、肝硬変、肝がん、胃がん、大腸がんについて</li> <li>・狭心症、心筋梗塞、不整脈、心不全、最新のカテーテル治療について</li> <li>・腰、膝、ロコモティブシンドロームについて</li> <li>・看護ケア（応急処置、感染対策、皮膚（床ずれ）、排泄のトラブル、誤嚥性肺炎の予防方法、認知症の方への接し方、体調悪化のサイン、病院に相談すべき症状、がんと診断されたら…）</li> <li>・感染症の予防、新型コロナやインフルエンザの治療薬について</li> </ul>				
講師	医師、看護師 メディカルスタッフ	所要時間	約1時間程度	費用	無料
エリア	東区、博多区、糟屋郡				
申込み	実施希望日の30～60日前まで	対応可能な時間・曜日	月～金曜日13時～16時		
その他	<ul style="list-style-type: none"> <li>・上記以外の内容でもご希望があれば対応いたします。</li> <li>・WEBでの講演も可能ですので、ご相談ください。</li> </ul>				
問い合わせ	〒812-0046 福岡市博多区吉塚本町13番1号 【担当：地域医療連携室】				
	電話 092-632-1111 FAX 092-632-3431				
	Email renkei@fcho.jp				

施設・機関名	からだ元気治療院 福岡東・久山町店			
内容	<p>ツボ押し健康講座</p> <ul style="list-style-type: none"> <li>・東洋医学のお話</li> <li>・はり・おきゅうのちょこっと体操</li> <li>・気血活性化のストレッチ</li> <li>・心と身体が軽くなるストレッチ</li> <li>・呼吸瞑想</li> <li>・爪揉み健康法</li> <li>・転倒防止体操 etc… ※お時間やご希望に応じて講座内容を調整いたします。</li> </ul>			
講師	伴 理恵	所要時間	60～90分程度	費用 無料
エリア	福岡市東区全域及び久山町エリア			
申込み	実施希望日の営業日30日前まで	対応可能な時間・曜日	平日10時～17時	
その他	<ul style="list-style-type: none"> <li>・ご参加者の人数は、10～20名様の方でお願いいたします。</li> <li>※20名を超える場合はご相談ください。</li> <li>・平日以外での開催をご希望の場合はご相談ください。</li> </ul>			
問い合わせ	〒813-0034 福岡市東区多の津5-23-23 オフィスパレア多の津Ⅱ A-1号室 【担当：伴 理恵】			
	電話 092-260-5440 FAX 092-624-7776			
	E mail ban@iconInc.com			

施設・機関名	からだ元気治療院 福岡東・久山町店			
内容	<p>【思い出ネットワークショップ】</p> <ul style="list-style-type: none"> <li>・思い出ノートの書き方</li> <li>・「回想法」で脳を活性化</li> <li>・認知症予防に効果的なツボのお話しとツボ押し</li> </ul> <p>※昔から大切にしている思い出のもの（写真・おもちゃ・絵・本etc…）を、必ず一つお持ちください。</p> <p>【思い出ノートとは】</p> <p>思い出ノートとは、みなさん一人一人の人生を記録する自分史ノートです。簡単な質問に答えていくことで、人生を振り返ることができ、書き終えたときには自然に「自分史」ができています。</p> <p>過去も未来も誰一人として同じ人生を歩んだ人はいません。また、一度半生を振り返り整理することは、人生100年時代において新たな目標や目的を見つけることに役立ちます。</p> <p>思い出ノート - たのシニア - 毎日新聞社 ↓  <a href="https://www.mainichi.co.jp/tanosenior/omoidenote/">https://www.mainichi.co.jp/tanosenior/omoidenote/</a></p>			
講師	伴 理恵 (思い出ノートファシリテーター)	所要時間	90分程度	費用 500円(税込) ※思い出ノート購入費用
エリア	福岡市東区全域及び久山町エリア			
申込み	実施希望日の営業日30日前まで	対応可能な時間・曜日	平日10時～17時	
その他	<ul style="list-style-type: none"> <li>・ご参加者の人数は、10～15名様の方の定員制でお願いいたします。</li> <li>・平日以外での開催をご希望の場合はご相談ください。</li> </ul>			
問い合わせ	〒813-0034 福岡市東区多の津5-23-23 オフィスパレア多の津Ⅱ A-1号室 【担当：伴 理恵】			
	電話 092-260-5440 FAX 092-624-7776			
	E mail ban@iconInc.com			

施設・機関名	シニアライフサポート『てとて和縁居（なごみ）』				
内容	<ul style="list-style-type: none"> <li>・身元保証と死後事務講座</li> <li>・高齢者施設の選び方講座</li> <li>・認知症講座</li> <li>・相続・贈与対策講座</li> </ul>				
講師	久世善春/中野淑子	所要時間	60～90分程度	費用	無料
エリア	福岡市東区全域及び久山町エリア				
申込み	実施希望日の営業日30日前まで	対応可能な時間・曜日	平日10時～17時		
その他	<ul style="list-style-type: none"> <li>・ご参加者の人数は、10名様～でお願いいたします。</li> <li>・(株)毎日名古屋開発（シニアライフサポート『てとて和縁居』）と、(株)アイコン（からだ元氣治療院 福岡東・久山町店）は、グループ会社になります。</li> </ul> ※てとて和縁居（なごみ） <a href="https://www.tetote-life.com/">https://www.tetote-life.com/</a>				
問い合わせ	〒813-0034 福岡市東区多の津5-23-23 オフィスパレア多の津Ⅱ A-1号室 【担当：伴】				
	電話 092-260-5440 FAX 092-624-7776				
	E mail ban@iconInc.com				

施設・機関名	医療法人 ハレクラニ アロハ歯科 小児・矯正歯科クリニック				
内容	<p>1) みんなではじめるおくちケア 口腔健康が全身の健康に与える影響について解説します。 歯を失うことがどのように生活の質を低下させるか、そしてその予防策などがどのように役立つかを紹介します。</p> <p>2) まだ間に合う！おうちでできる介護に備えるための口腔ケア オーラルフレイル予防や通院が難しくなった場合の訪問歯科診療がどのように生活の質を向上させるかについて説明します。 嚥下障害（飲み込みにくくなる症状）や入れ歯のケアなど、シニア世代特有の口腔問題への対応方法を紹介します。</p> <p>* 歯科医院でもなかなかじっくり教えることができない、実技講座としてはみがきの実技やおうちでできるおくちの体操などを行います。ご希望に合わせて実技の内容を承りますのでお気軽にご相談ください。</p>				
講師	当院スタッフ	所要時間	30～60分（応相談）	費用	無料
エリア	福岡市内				
申込み	実施希望日の30日前まで（応相談）	対応可能な時間・曜日	応相談		
その他	ご要望に応じて、内容の変更が可能です。お気軽にご相談ください。				
問い合わせ	〒815-0033 福岡市南区大橋1丁目3番18-101号 【担当：よしだ】				
	電話 090-2964-1659 FAX 092-510-7389				
	E mail shikari.yoshida@caresearch.tech				

施設・機関名	医療法人 福岡桜十字 桜十字福岡病院				
内容	<ul style="list-style-type: none"> <li>• 身体を動かすレクリエーション</li> <li>• eスポーツ体験会</li> <li>• ストレッチ/認知症/転倒/首こり/肩こり/ロコモ・フレイルなどの予防体操、講話</li> <li>• 脳卒中/高次脳機能障害に関する講話、運動</li> <li>• 介護保険制度について</li> <li>• 防災訓練（講座、実技）</li> </ul>				
講師	桜十字福岡病院 職員	所要時間	全項目：30～90分	費用	無料
エリア	福岡市内全エリア対応（近郊要相談）				
申込み	実施希望日の30日前まで	対応可能な時間・曜日	月～日曜日 9時～17時		
その他					
問い合わせ	〒810-0004 福岡市中央区渡辺通3丁目5-11 【担当：江本】				
	電話 080-8570-9399 FAX 092-791-1185				
	E mail y.emoto@sakurajyuji.jp				

## 2 企業

施設・機関名	株式会社あおやぎ なでしこ会館／あおやぎ生花店				
内容	<ul style="list-style-type: none"> <li>・現代のお葬式事情</li> <li>・葬式や葬儀社について聞きたい事があれば、出来る限りお答えします。</li> </ul>				
講師	弊社スタッフ	所要時間	30～120分程度	費用	無料
エリア	東区内全域				
申込み	実施希望日の30日前まで	対応可能な時間・曜日	いつでも可		
その他	出来れば実施日を第3希望までお考え頂きますと助かります。				
問い合わせ	〒813-0042 福岡市東区舞松原2-6-6 【担当：岡下（おかした）】				
	電話 092-665-7045 FAX 092-665-7050				
	E mail -				

施設・機関名	株式会社 彩苑				
内容	<ul style="list-style-type: none"> <li>・終活セミナー</li> <li>・余活セミナー</li> <li>・生花アレンジメント教室</li> </ul>				
講師	マーケティングチーム、 フラワーコーディネーター	所要時間	60～90分	費用	※その他参照
エリア	福岡市内				
申込み	実施希望日の30日前まで	対応可能な時間・曜日	いつでも可		
その他	<ul style="list-style-type: none"> <li>・コーヒー、お茶の準備も可能です。</li> <li>※生花アレンジメント教室の費用については要相談（1人500円程度）</li> <li>・セミナーに関しては感染状況に応じて対応可。・フラワーアレンジメントはオンラインでも対応可。</li> </ul>				
問い合わせ	〒812-0062 福岡市東区松島1-29-10 【担当：小川】				
	電話 092-558-3111 FAX 092-612-2731				
	E mail s-ogawa@ffines.jp				

施設・機関名	大塚製薬株式会社 福岡支店 ニュートラシューティカルズ事業部				
内容	<ul style="list-style-type: none"> <li>・熱中症対策    ・高齢者の水分補給    ・冬場の水分補給    ・大豆の栄養</li> <li>・血糖値を上げない食事    ・サプリメントの基礎知識    ・肌の健康</li> <li>・免疫と睡眠    ・朝食と集中力の関係    ・スポーツと栄養</li> <li>・女性の健康を考える</li> </ul>				
講師	健康管理士一般指導員、 熱中症予防指導員	所要時間	30～60分程度	費用	無料
エリア	福岡市内				
申込み	実施希望日の30日前まで	対応可能な時間・曜日	月～金曜日9時～17時頃 土日祝日は要相談		
その他	リモートでの対応も可能。				
問い合わせ	〒812-0023 福岡市博多区奈良屋町13-13 【担当：大田原 美奈子】				
	電話 092-262-6507 FAX 092-262-7271				
	Email ootaharam@hq.otsuka.co.jp				

施設・機関名	さくら薬局				
内容	<ul style="list-style-type: none"> <li>①お薬相談、栄養相談</li> <li>②お薬講話、栄養講話</li> <li>③健康チェック（測定器：体組成インボディ、血管年齢、脳年齢、肌年齢、骨の健康度など）</li> </ul>				
講師	薬剤師・管理栄養士	所要時間	30分～ 内容に応じて設定	費用	無料
エリア	福岡市東区和白周辺				
申込み	実施希望日の1～2か月前	対応可能な時間・曜日	必要に応じて対応 (日・祝日は不可)		
その他	地域カフェなどでの健康相談・健康チェック等 ※③の健康チェック（測定器の利用）実施に関しては、要相談。 ※緊急事態宣言またはまん延防止重点措置の実施期間中でなければ、訪問での講座を実施しております。				
問い合わせ	さくら薬局 和白病院前店				
	〒811-0213 福岡市東区和白丘2-2-68 【担当：井手 陽子】				
	電話 092-607-3771 FAX 092-605-5010				

施設・機関名	株式会社 大賀薬局				
内容	<ul style="list-style-type: none"> <li>●薬剤師による、健康相談、おくすり相談</li> <li>●くすりのお届けサービス（在宅）の紹介</li> <li>●スクエアステップ、認知症、介護保険について等</li> </ul>				
講師	弊社社員（薬剤師、医療事務、登録販売者など）、介護福祉士	所要時間	60分～120分（応相談）	費用	無料
エリア	東区内全域、福岡市全域				
申込み	実施希望日の40日前まで	対応可能な時間・曜日	40日前までの申し込みで調整		
その他	<p>※コロナ感染のリスクがある講座は実施していません。</p> <ul style="list-style-type: none"> <li>●血液検査項目によっては、費用がかかる場合があります。</li> <li>●以前実施させて頂いた、血糖値の測定会・メイクアップセミナー・介護食の試食体験はコロナ感染のリスクがあるため実施していません。</li> </ul>				
問い合わせ	〒812-0011 福岡市博多区博多駅前3丁目9-1大賀博多駅前ビル3階 【担当：寺尾 朋子】				
	電話 092-414-7356/070-1485-8154 FAX 092-414-7362				
	Email -				

施設・機関名	大王製紙株式会社				
内容	<ul style="list-style-type: none"> <li>・軽失禁パッドや紙おむつの基礎知識</li> <li>・商品の選び方、使い方</li> <li>・体験学習</li> </ul>				
講師	介護福祉士	所要時間	60分程度	費用	無料
エリア	限定なし				
申込み	実施希望日の40日前程度	対応可能な時間・曜日	月～金 10時～16時		
その他	内容や時間は事前打合せにて調整可能です。 会場の手配のみお願いします。				
問い合わせ	〒812-0011 福岡市博多区博多駅前2-6-10FKビル3F 【担当：河津 里美】				
	電話 092-475-7205 FAX 092-475-4314				
	E-mail satomi.kawazu@daiogroup.com				

施設・機関名	福岡ヤクルト販売株式会社				
内容	健康教室「おなかと健康」				
講師	健康管理士一般指導員	所要時間	60分程度	費用	無料
エリア	東区内全域				
申込み	実施希望日の30日前まで	対応可能な時間・曜日	月～金（平日） 10時～15時		
その他	<ul style="list-style-type: none"> <li>・実施日を第3希望までお考え頂きたいと存じます。</li> <li>・延長コードと、お持ちであればスクリーンの準備をお願い致します。</li> </ul>				
問い合わせ	〒812-0016 福岡市博多区博多駅南5-8-15 【担当：力武 雅仁】				
	電話 092-471-8960 F A X 092-441-8960				
	E-mail fyol@fukuoka-yakult.co.jp				

施設・機関名	九州リオン株式会社				
内容	～講座内容～ ・音が聞こえる仕組み ・難聴と認知症の関係性 ・失敗しない補聴器選び		～体験コーナー～ ・聴力測定 ・補聴器体験		
講師	言語聴覚士 認定補聴器技能者等	所要時間	60分程度（応相談）	費用	無料
エリア	東区内全域				
申込み	実施希望日の30日前まで	対応可能な時間・曜日	月・水・金の10時～12時 ご相談ください		
その他	<ul style="list-style-type: none"> <li>・上記以外のご希望の内容がございましたら、お問合せください。</li> <li>・実施希望日を、第3希望までお考え頂ければ幸いです。</li> </ul>				
問い合わせ	〒813-0013 福岡市東区香椎駅前2-52-1リネットセンター香椎 【担当：溝ノ上 達也（みぞのかみ たつや）】				
	電話 092-674-4133 F A X 092-674-4135				
	Email kashi@krion.co.jp				

施設・機関名	雪印メグミルク株式会社				
内容	【骨・カルシウムセミナー】 骨に欠かせないカルシウム等の栄養素や、骨の健康を維持するポイント、カルシウムが手軽にとれるメニュー等				
講師	栄養士	所要時間	60分	費用	無料
エリア	福岡市内				
申込み	実施希望日の20日前まで	対応可能な時間・曜日	月～金曜日の平日 9時～17時		
その他	オンラインでのセミナーも実施しております。				
問い合わせ	〒814-0001 福岡市早良区百道浜2-4-27 【担当：豊澤・中村・木庭】				
	電話 092-688-9702 FAX 092-688-9700				
	E mail shokuiku-kyushu@meg-snow.com				

施設・機関名	花王グループカスタマーマーケティング株式会社 社会コミュニケーション部門 九州地区				
内容	【出前講座の内容】 花王の知見に基づいた「健康」「衛生」「美」「環境」に関する講座 【アクティブシニア向け講座】 ①「口腔環境ケア」講座～人生100年！おいしく食べて、楽しくおしゃべりするために！～ (45-60min) ②「おでかけ応援講座」～フレイル&頻尿予防～ (60min) 【一般向け講座】 ③「紫外線対策」講座 (45-60min) ④「暑さ&汗対策」講座 (30-60min) ⑤「災害と衛生」講座 (45-60min) ⑥「血めぐり改善と睡眠習慣」講座 (45-60min) ⑦「スキンケア」講座～若々しい肌づくりと眉の描き方アドバイス～ (60min)				
講師	弊社社員	所要時間	20～90分 (応相談)	費用	無料
エリア	福岡市内 (東区内全域)				
申込み	花王講座申込書をメールにて送付	対応可能な時間・曜日	平日9時～16時		
その他	対象者は、子育て世代、社会人全般、シニア向けなど全世代対象にご準備できます。 参加人数：25名以上※人数が満たない場合は、実施いたしかねます。 申込期日：開催予定日4か月前から1か月半前まで 日程が重複した場合にはお受けできない場合がございます。				
問い合わせ	〒812-0008 福岡市 博多区 東光2丁目 6番 1号 高光ビル【担当：有岡】				
	電話 — FAX —				
	E mail kaokouza_kyushu@kao.com				

施設・機関名	イソラメモリアル株式会社／國松石材グループ				
内容	〔ズバリ！今できることは？〕 ・エンディングノートの実践（書式はこちらで準備します） ・断捨離セミナー ・昨今のお葬式事情／お墓事情（種類や費用等）について				
講師	担当者	所要時間	60分程度 （応相談）	費用	無料
エリア	福岡市全域				
申込み	2週間前頃まで	対応可能な時間・曜日	いつでも可		
その他	※ご要望に応じて、内容の変更や個別相談も行います。 一緒に楽しみながら考えましょう！終活全般のこと、葬儀事情、断捨離等、メインで希望される内容もお気軽にご相談ください。				
問い合わせ	〒812-0034 福岡市博多区下呉服町8-1 【担当：上杉（かみすぎ）】				
	電話 092-263-6263 FAX 092-263-6277				
	Email yuta1108k@gmail.com				

施設・機関名	株式会社 友心				
内容	遺品整理の現場事例をもとに、終活・空き家対策・居住支援・家じまい等、生前対策の必要性に自分事に向き合うきっかけとなる講演。				
講師	岩橋 ひろし	所要時間	60分～90分	費用	無料
エリア	福岡市内				
申込み	実施希望日の30日前	対応可能な時間・曜日	応相談		
その他	講演後の個別相談可。ご家族の方も一緒に参加可能です。				
問い合わせ	〒830-1113 福岡県久留米市北野町中1156-1 【担当：中村 里佳子】				
	電話 080-1764-9299（担当：中村携帯） FAX 092-408-5959				
	Email riikaako@gmail.com（担当：中村メールアドレス）				

施設・機関名	株式会社 ベルコ				
内容	「終活セミナー」 ・最近の葬祭事情や変化 ・葬儀の平均金額や価格構成 ・家族葬について ・過去のトラブル事例 ・互助会の仕組みや役割 ・葬儀保険の内容 ・エンディングノートについて ・葬儀後の相続について など				
講師	スタッフ	所要時間	30分～60分程度 (応相談)	費用	無料
エリア	東区(応相談)				
申込み	実施希望日の30日前まで	対応可能な時間・曜日	平日の月～金 10時～15時(応相談)		
その他	バスハイクや町内イベント・研修等、バスの貸出も行っております。 ご相談ください。				
問い合わせ	〒813-0044 福岡市東区千早4-23-15 【担当：佐藤】				
	電話 092-692-6575 FAX 092-692-6576				
	E mail b.higasisibu@sweet.ocn.ne.jp				

施設・機関名	株式会社 Senju Group				
内容	・生前整理について ・終活に必要なこと (遺品整理士、特殊清掃士が丁寧に説明します)				
講師	掃本 光希	所要時間	60分～90分	費用	無料
エリア	福岡市全域				
申込み	実施希望日の2週間前まで	対応可能な時間・曜日	いつでも対応可能です。 お問い合わせください。		
その他	講座後の個別相談も随時承っております。				
問い合わせ	〒813-0017 福岡市東区香椎照葉3-2-2 【担当：掃本(ほきもと)】				
	電話 092-791-3172、080-6466-8416 FAX 092-791-3173				
	E mail senjugroup0528@gmail.com				

### 3 その他

施設・機関名	福岡市介護実習普及センター				
内容	<ul style="list-style-type: none"> <li>・杖や歩行車の選び方、使い方・車いすの取扱いと介助</li> <li>・生活に役立つ便利用具・軽失禁パッドや紙おむつの選び方など、介護や福祉用具に関する内容</li> </ul>				
講師	理学療法士・看護師・介護福祉士ほか	所要時間	30～120分程度	費用	無料（内容によって要教材費）
エリア	福岡市内全域				
申込み	実施希望日の30日前まで	対応可能な時間・曜日	毎月第3火曜日（祝祭日の場合は翌日）、12/28～1/3を除くいつでも		
その他	<ul style="list-style-type: none"> <li>・参加人数は概ね5名以上、実施希望日を第3希望までお考えいただければ幸いです。</li> <li>・オンラインによる講座も実施しております。</li> </ul>				
問い合わせ	〒810-0062 福岡市中央区荒戸3-3-39 福岡市市民福祉プラザ3F 【担当：八尋】				
	電話 092-731-8100 FAX 092-731-5361				
	E mail f_kaigon@fukuwel.or.jp				

施設・機関名	公益財団法人 佐賀国際重粒子線がん治療財団				
内容	「心と体に優しい重粒子線がん治療」 （内容）・重粒子線がん治療の特徴、対象 ・サガハイマットの治療状況 等				
講師	財団職員 馬場 慎一郎、船津 定見	所要時間	60分程度	費用	無料
エリア	東区内全域				
申込み	実施希望日の14日前まで	対応可能な時間・曜日	月～金曜日 10時～17時		
その他	<ul style="list-style-type: none"> <li>・概ね10人以上</li> <li>・プロジェクター、スクリーンの準備をお願いする場合があります。</li> </ul> ※個別に調整可能です				
問い合わせ	〒841-0071 佐賀県鳥栖市原古賀町3049 【担当：総務課 馬場 慎一郎】				
	電話 0942-81-1897 FAX 0942-50-8677				
	E mail baba-shinichirou@saga-himat.jp				

施設・機関名	公益社団法人 日本3B体操協会 福岡中支部				
内容	「はつらつ健康増進で、メタボも吹き飛ばそう！」 ベルという3B手具を使い、音楽に合わせて遊び感覚でさまざまな運動を楽しみます				
講師	3B体操指導士・指導者	所要時間	60～90分程度	費用	予算の範囲内
エリア	東区内全域				
申込み	実施希望日の30日前まで	対応可能な時間・曜日	30日までの申し込みで調整		
その他	<ul style="list-style-type: none"> <li>・コロナ感染状況で実施を検討いたします。詳細はお問い合わせください。</li> <li>・人数の制限はありませんが、3B体操の特色として3B手具を使用しますので、セット数のため、事前に予定人数をお伝えください。</li> </ul>				
問い合わせ	〒813-0016 福岡市東区香椎浜4-2-5-1905 【担当：徳留 和子】				
	電話 090-6496-2606				
	E mail -				

施設・機関名	特定非営利活動法人 孤立防止センター				
内容	現場から見た孤立死防止（セルフネグレクトと孤立死） 終活：きちんと死ぬために、きちんと生きる（想いをつなぐ、家族をつなぐ「想活」へ） モノの整理は心の整理・エンディングノートの書き方 心豊かな老後の楽しみ方・孤立・孤立死しない、させない				
講師	速水靖夫 瀬戸智子・田村恵美子	所要時間	60分～	費用	無料
エリア	福岡市内				
申込み	実施希望日の30日前まで	対応可能な時間・曜日	いつでもOK		
その他	<ul style="list-style-type: none"> <li>・上記以外のご希望の内容がございましたら、お問い合わせください。</li> <li>・参加者人数は、10名以上とさせていただきます。</li> <li>・スクリーンと延長コードの準備をお願い致します。スクリーンがない場合は、ご相談下さい。</li> </ul>				
問い合わせ	〒812-0011 福岡市博多区博多駅前2-11-22-701 【担当：速水 靖夫】				
	電話 092-260-3510 FAX 092-260-3511				
	E mail koritsu.boushi@gmail.com				

施設・機関名	福岡ライフ行政書士事務所・福岡ライフ不動産				
内容	下記の内容での各種セミナー 終活、遺産相続、遺言、成年後見制度、任意後見制度、 認知症発症後の財産管理と生活支援、死後事務委任契約、 身寄りのないお年寄りの老後支援、家族信託、民事信託 不動産相続と空家、空地対策、身元保証人の役割と施設入居について知っておきたいこと				
講師	行政書士、宅地建物取引士、 競売不動産取扱主任者	所要時間	約1時間	費用	無料
エリア	福岡市内及びその近郊				
申込み	実施希望日の20日前まで	対応可能な時間・曜日	月～土の10時～18時（日曜応 相談）		
その他	講演後の個別相談ご対応いたします（無料）。 上記内容以外でも法務支援に関するテーマであればお問合せください。				
問い合わせ	〒811-0213 福岡市東区和白丘1丁目22番21号 石田ビル3階 【担当： 荅田 和隆（はなだ かずたか）】				
	電話 092-605-1028 FAX 092-605-1028				
	Email info@fukuokalife-gyoseishosi.com				

施設・機関名	メンタル マネージメント オフィス Mental Management Office.				
内容	・アンガーマネジメントやホスピタリティなど、対人支援における必要な関わり方に活かせる心理学について、ワークを通して体験学習を実施します。（実施内容は予約時に要確認）				
講師	中村 元洋（心理学講師/ カウンセラー）	所要時間	60分	費用	交通費（実費）
エリア	福岡市内				
申込み	実施希望日の1～2ヶ月前まで	対応可能な時間・曜日	お申込みにより調整		
その他	リモートでの実施および交通費に関しては、お申込み時に要確認。 講座によってはワーク（体験型学習）を行う場合があります。 備品（ホワイトボードやプロジェクターなど）をお借りする場合があります。				
問い合わせ	住所：〒813-0017 福岡県福岡市東区香椎照葉4-2-5-207 【担当：中村 元洋】				
	電話：090-5938-9072				
	E-mail：yukihiro.clip0913@gmail.com				

施設・機関名	公益社団法人シニア総合サポートセンター				
内容	見落としがちな終活のはなし				
講師	団体職員	所要時間	約60分	費用	原則無料。資料が必要な場合別途印刷代のご相談あり。
エリア	福岡市内				
申込み	実施希望日の 60 日前まで	対応可能な時間・曜日	平日10:00-17:00		
その他	申込はメールでお願い致します。 ※メールが確認できましたら5営業日以内に確認メールをお送りしております。				
問い合わせ	〒812-0011 福岡市博多区博多駅前3-27-25第2岡部ビル8階A号室 【担当：谷口 岡田】				
	電話 092-260-3913 FAX —				
	E mail 3s-fukuoka@t-leo.com				

施設・機関名	特定非営利活動法人 多世代交流ネットワーク協会				
内容	高齢者eスポーツ体験会 ① バイタルチェック ② 準備運動 ③ ゲーム機の操作説明 ④ eスポーツ体験（太鼓の達人・ボーリング）				
講師	理学療法士・作業療法士・看護師・健康ゲーム指導士	所要時間	2時間程度 (準備時間を含む)	費用	無料
エリア	福岡市内				
申込み	実施希望日の40日前まで	対応可能な時間・曜日	平日（火曜日は不可）・土日 10:00~16:00		
その他	機材搬入のため駐車場が必要です。				
問い合わせ	〒819-0025 福岡市西区石丸4丁目4-31-702 【担当：大川 照明】				
	電話 090-3014-5189 FAX 092-882-6889				
	E mail teruakiokawa@gmail.com				

施設・機関名	福岡市市民局防犯・交通安全課				
内容	安全・安心なまちづくりに参加してみませんか。子どもから大人まで楽しく学べる講座です。特殊詐欺の手口や正しい交通ルール、自転車走行マナーなど幅広く学べます。				
講師	市職員	所要時間	30～90分程度	費用	無料
エリア	福岡市内				
申込み	実施希望日の14日前まで	対応可能な時間・曜日	平日10：00-16：00		
その他	福岡市内に在住、通勤、通学するおおむね10人以上で構成された団体・グループが対象です。会場は、お申込みいただいた団体・グループで福岡市内にご用意ください。 【福岡市HP】 <a href="https://www.city.fukuoka.lg.jp/shimin/seikatsuanzen/life/demaekouza.html">https://www.city.fukuoka.lg.jp/shimin/seikatsuanzen/life/demaekouza.html</a>				
問い合わせ	〒810-8620 福岡市中央区天神1丁目8-1 【担当：出前講座担当】				
	電話 092-711-4076 (9：30～16：00) FAX 092-711-4083				
	E mail bouhankotsu.CAB@city.fukuoka.lg.jp				

施設・機関名	福岡市福祉局ユマニチュード推進部ユマニチュード推進課				
内容	一般向け認知症コミュニケーション・ケア技法ユマニチュード（R）講座 <ul style="list-style-type: none"> <li>・福岡市の認知症高齢者の現状</li> <li>・認知症を知る</li> <li>・ユマニチュードとは</li> <li>・ユマニチュードの基本的な技術を学ぶ</li> </ul>				
講師	福岡市ユマニチュード地域リーダー	所要時間	60～90分	費用	無料
エリア	福岡市内				
申込み	原則希望日の40日以上前。 ※申込書の記載が必要	対応可能な時間・曜日	要相談（日、月、祝日、年末年始を除く）		
その他	スクリーン・パソコン・プロジェクター・マイクが必要となります。				
問い合わせ	〒810-0073 福岡市福岡市中央区舞鶴2丁目5番1号 【担当：上田、井上】				
	電話 092-791-9115 FAX 092-791-9550				
	E mail contact@fdfc.jp				

施設・機関名	お元気届け隊				
内容	ふれあいサロンや地域カフェ、町内の集まりなど、地域の集いの場で、体操やレクリエーションを通して皆さんの健康づくりのお手伝いをするボランティアグループです。メンバーが訪問し、皆さんと一緒にサロンを盛り上げます！！どうぞお気軽にお申し込みください。申し込み回数に制限はありません。（1年に複数回申し込み可能です。）				
講師	お元気届け隊メンバー	所要時間	60分程度	費用	無料
エリア	福岡市東区内				
申込み	希望日の1ヵ月前までに 東区社協にFAXまたは電話	対応可能な時間・曜日	応相談		
その他	体操やストレッチ、脳トレなどを行いますので、事前に参加人数や年齢層などをお伝えください。				
問い合わせ	〒812-0053 福岡市東区箱崎2-54-27 東区役所別館1階 【担当：東区社協事務所】				
	電話 092-643-8922 FAX 092-643-8923				
	Email higashiku@fukuoka-shakyo.or.jp				