



社会福祉法人福岡市社会福祉協議会
西区社協事務所（西区社会福祉協議会）
 福岡市西区内浜1-7-1 北山興産ビル1階
 TEL:092-895-3110 FAX:092-895-3109
 Eメール:nishiku@fukuoka-shakyo.or.jp

周船寺校区

日頃からの体制づくりが大切!

周船寺校区では、校区社協と校区防犯推進委員会との共催で、毎年要支援者避難訓練と認知症行方不明者捜索・声かけ訓練を実施しています。令和2年度からは新型コロナウイルス感染拡大防止のため、11～12月の間で日程をずらして町内ごとの実施となり、より身近な訓練が行われています。



▲電話で安否確認する担当者

【要支援者避難訓練】

震度6の地震発生を想定し、安否確認担当者がひとり暮らしの高齢者など支援が必要な方に電話で安否確認を行いました。その後、担当の民生委員へ連絡し、町内ごとに設定された避難所で自治会長・町内会長に結果を報告しました。

安否確認の対象は、ふれあいネットワークの登録者及び避難行動要支援者名簿登録者です。



▲発見時の声のかけ方が大切

【認知症行方不明者捜索・声かけ訓練】

発見時の声かけが大切であることから、その方法やポイントを重点的に学びました。

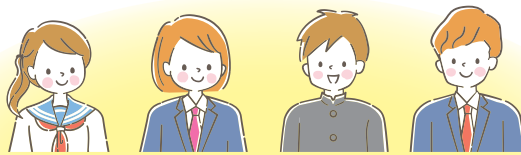
町内ごとに実施することで、自治会・町内会と民生委員との役割分担も明確になり、日頃からの体制づくりの大切さが再認識されました。

西陵校区

中学生が笑顔をお届けます!



▲いつまでもお元気でください!



西陵校区社協では、令和3年11月12日にひとり暮らしの高齢者に手作り弁当の配食を行いました。届けたのは西陵中学校の生徒です。一人ひとりを訪問して「これからも元気でいてくださいね!」とお弁当を手渡すと、「来てくれて、ありがとう」と言葉が交わされ、笑顔で温かい交流が生まれていました。

約2年ぶりに配食事業を実施することができました。「美味しかったよ!」の声を多数聞くことができ、私たちも元気をもらいました。

弁当作りのボランティアさん、宅配を担った西陵中学校の生徒たちに感謝しています。生徒たちがお弁当に添えた折鶴も、一日も早く日常が取り戻せることを念じていることだと思います。



角 博美
校区社協会長

愛宕校区

室見川でふれあい・車いす散歩

愛宕校区では、令和3年11月16日に車いすを使用されている方と地域住民がふれあう「車いす散歩」を、11月25日に住民の皆さんと一緒にウォーキングする「ふれあい散歩」を実施しました。



▲今日はいい天気になったね～

「車いす散歩」では、8名の車いす利用者と同じ町内に住む方々が参加され、愛宕公民館から室見川河川敷周辺を散歩しました。

当日は天気も良く、ゆっくりとした時間を楽しむことができ、最近自宅で過ごすことが増えている中で貴重な外出の機会になったようです。



金武校区

福祉事業所も校区社協の一員です!!



金武校区社協では、令和3年度から事業所ネットワーク「金武校区よかネット」のメンバーを理事に迎えました。令和3年11月19日に行われた理事会では、初めて自治会・町内会、民生委員の方々と福祉事業所が顔合わせを行い、交流を深めました。地域の現状などについて情報交換を行い、コロナ禍の中でも互いにできることを協議しました。

コロナ禍の中ではありますが、やっと交流会を行うことができました。今は地域住民と福祉事業所の心のふれあいが大切な時代だと思っています。「できることは何でもする、立場の垣根をとっばらう」という思いが一致し、この温かい心が形になると確信しました。



井長 京子
校区社協会長

賛助会員を募集しています!

皆さまからいただいた賛助会費は、地域福祉活動の担い手となる区・校区社会福祉協議会の自主財源として、福祉事業に活用させていただきます。

◆入会方法(会費の納入について)

お住まいの校区の公民館(校区社会福祉協議会)又は西区社協事務所の窓口で受付をしています。現金又は所定の振込用紙でお振込ください(振込手数料は不要です)。

※ 振込用紙の郵送も可能です。

◆年会費 個人1口 500円 法人・団体 1口 10,000円

